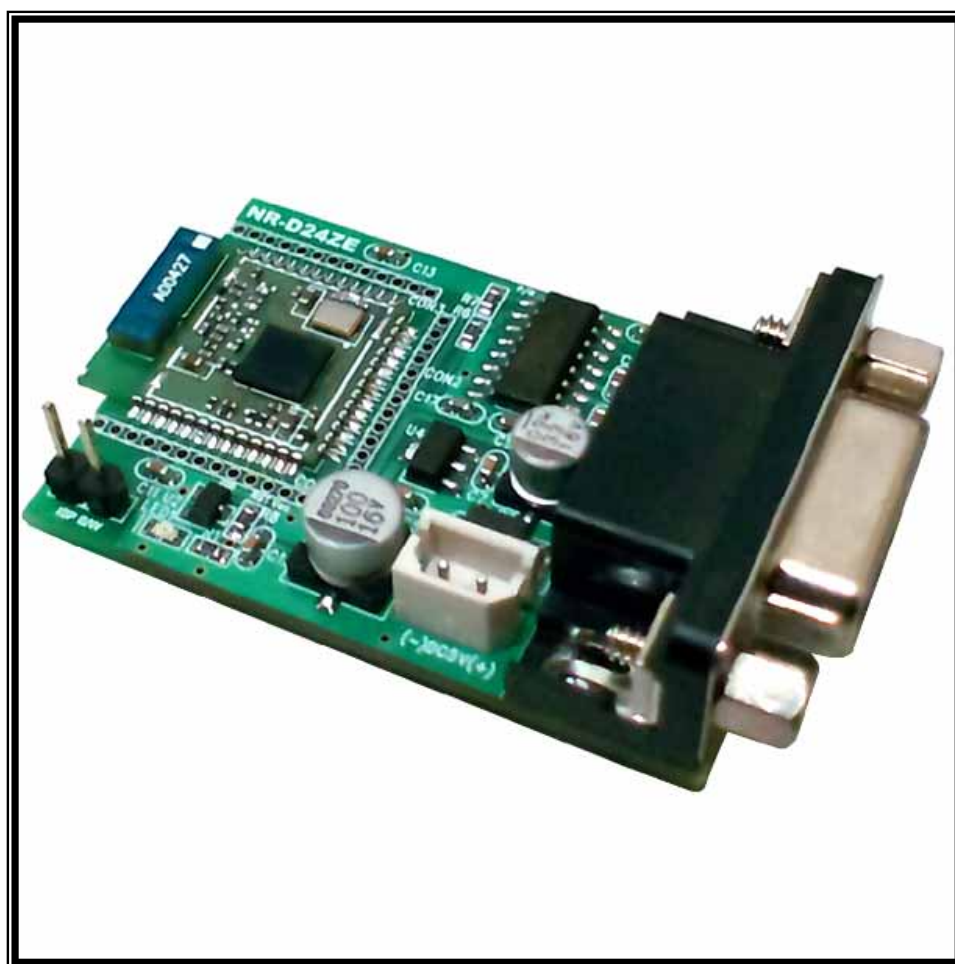


2.4GHz ジグビーモジュール開発者ユニット (2.4GHz ZigBee Module Evaluation Unit)

NR-D24ZAE Ver 6.0

使用モジュール：NR-D24ZAM



URL : <http://www.daimonji.org/> E-Mail : info@daimonji.org

2.4GHz ジグビーモジュール開発者ユニット

- * この2.4GHzジグビーモジュール開発者ユニットはNR-D24ZAMのモジュールの性能評価および基本作動テストのための使用者支援のTest Boardです。
- * 実質的な回路開発に先立ち、この開発者ユニットを使って無線通信の基本動作・方法・ユーザーインターフェース回路との円滑な動作を確認するための回路です。
- * この送/受信機はモジュール(Module)形態で製作されていて無線送/受信装置を容易に作成可能です。

- 特徴

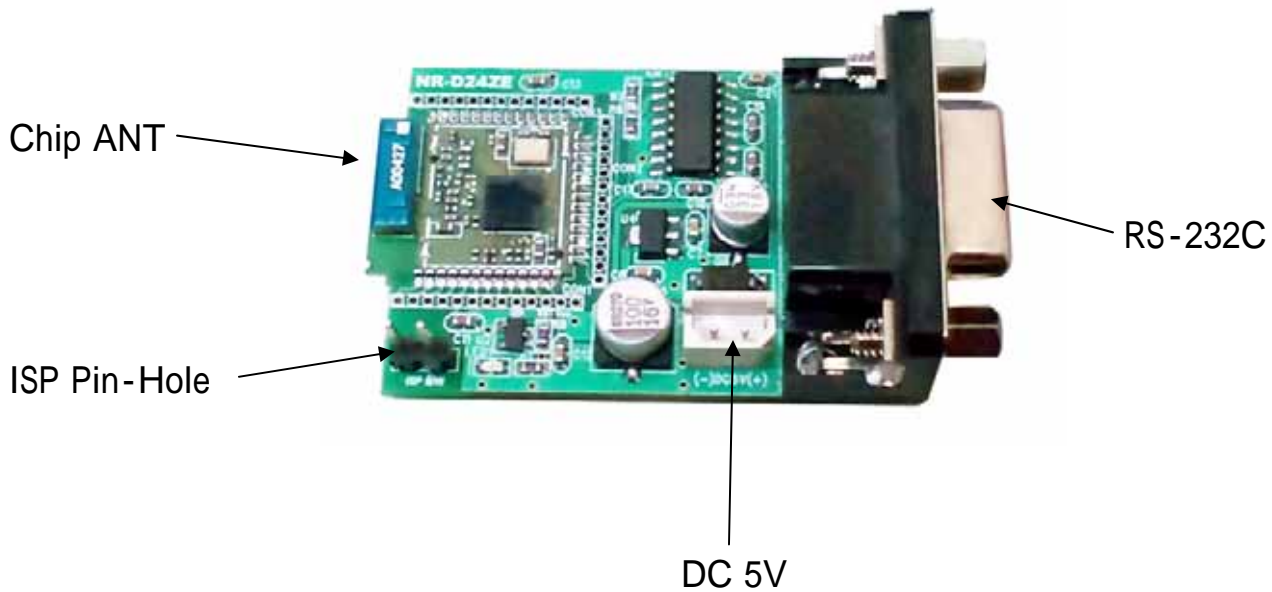
- * 無線データ送信機/受信機回路の設計方法を参照することができます。
- * RS-232C専用Chipが内蔵されていてコンピュータおよびその他User Interface Boardと通信実験が可能です
- * サンプルアンテナが付属していますので、別途の準備が必要ありません。

- 用途

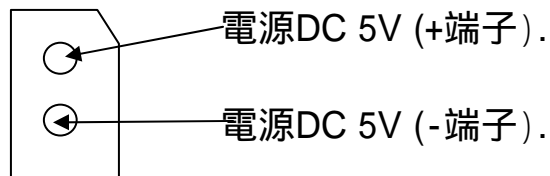
- * 事務用・家庭用の各種電気・電子機器の遠隔制御。
(TV、蛍光灯、警報機、駐車場、自動ドア、エアコン、個人ロッカー、電子鍵)
- * 工場および工事現場用の各種電気・電子機器の遠隔制御。
(機械設備のON/OFF,クレーン操作、センサー、自動警報装置など)
- * コンピュータおよび各種電子機器のデータ伝送

2.4GHz ジグビーモジュール開発者ユニットの仕様

項目	仕様
使用電圧	DC 5V
消費電流	TX : 約50mA / RX : 約30mA
使用周波数	2.4GHz帯(基本2.405MHz)
バンド帯域幅	2MHz以下
送信出力	10dBm以下
通信設定	9600-8-1-N(MAX 38,400bps) 9600bps以外のspeedをご希望の場合はお問合せ
通信ポート	RS232C



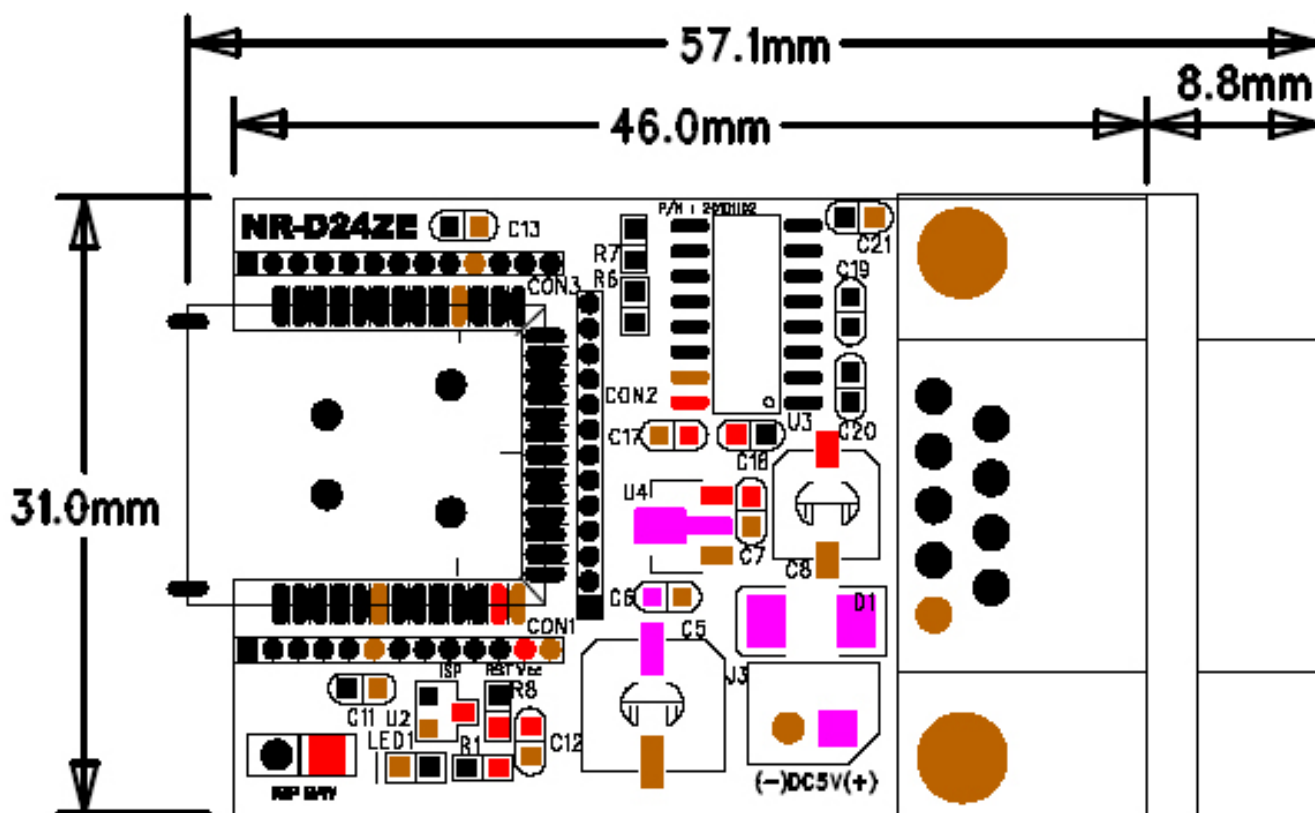
* DC 5V : DC 5Vの電源を入力します。



* Chip ANT : 2.4GHz用 Chip Typeアンテナ.

* RS-232C : データ入/出力ポート・・・コンピュータおよびMCU(CPU)連結.
通信設定:9600-8-1-N

* ISP Pin-Hole : モジュールのプログラム入力用
(平常時使わないこと)



- * 回路図または資料を参照してください。
- * お問い合わせ、その他資料に関しては下記のサイトを覧ください。

ネオテックス日本販売 A&Mトレーディング
<http://www.daimonji.org/>